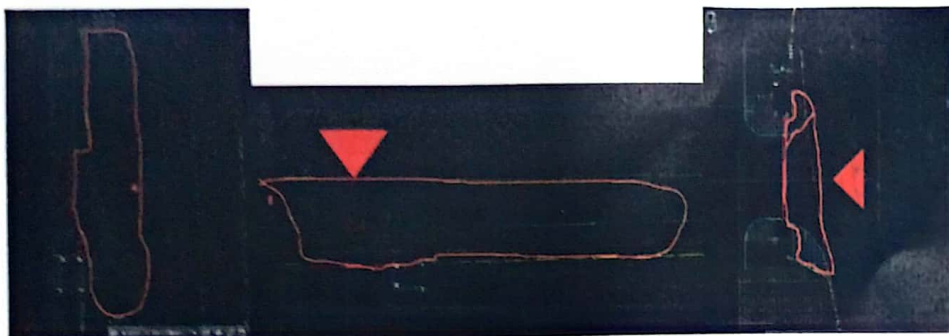


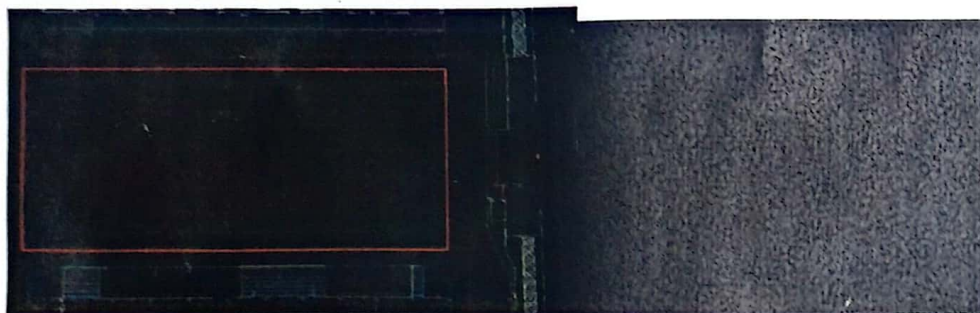
## 南京现代表面处理科技产业中心项目-户外园林工程招标范围确认

1、围墙大门范围外的铺装（面层与粘接层）、绿化工程是否在本次园林招标范围，围墙大门外的铺装基层（混凝土垫层、石粉稳定层）、道路工程是否由道路分包单位施工？



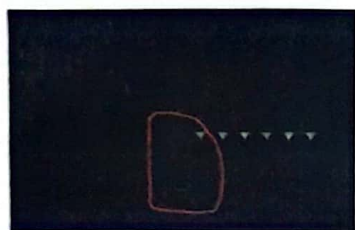
项目回复：属本次园林招标范围，围墙大门外的铺装基层（混凝土垫层、石粉稳定层）、道路工程由已签订室外工程合同的“恒睿翔”公司施工。

2、B地块中间大的临时停车区，是否由中泰施工范围，如果是，是否由道路班组完成。



项目回复：属中泰施工范围，由已签订室外工程合同的“恒睿翔”公司施工。

3、是否预制混凝土平/立道牙中混凝土支座垫层及以上部位由园林班组施工，垫层以下部位由道路班组施工？



项目回复：垫层及以上部位由园林班组施工，垫层以下部位由已签订室外工程合同的“恒睿翔”公司施工。

4、沥青路与混凝土路面交接处的平道牙安装属于园林班组施工范围还是道路班组施工范围？



2026.1.26  
2026.0126  
2026.1.26

项目回复：属于园林班组施工范围。

5、图纸编号 YS-F-01 中 11 号大样图排水沟侧边立道牙混凝土垫层以下部位-碎石及夯土属于园林还是道路班组施的施工范围



项目回复：由已签订室外工程合同的“恒睿翔”公司施工。

6、种植土的土方来源是否由园林班组自行在园区内自取？

项目回复：甲方未对种植土提出土质要求，建议可由园林班组自行在园区自取。

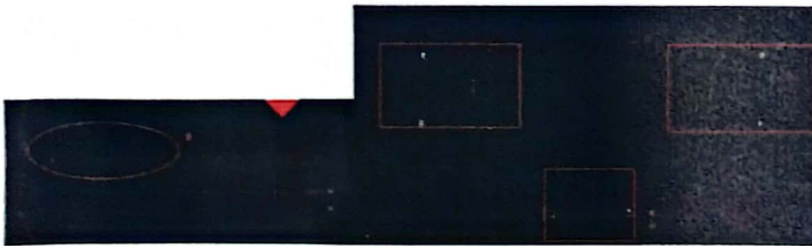
7、永久绿地图纸未标明做法，是否为种植台湾草？

项目回复：是。

8、台湾草养护时间图纸为注明，是否暂按 3 个月考虑？

项目回复：建议暂按 3 个月考虑。

9、智慧车行闸杆、交通标线、标志牌、标志板、标志杆及其基础是否包含在本次园林班组招标范围？



项目回复：不在。

李华 2026.1.26  
薛新建 2026.1.26  
李华 2026.01.26  
薛新建 2026.1.26