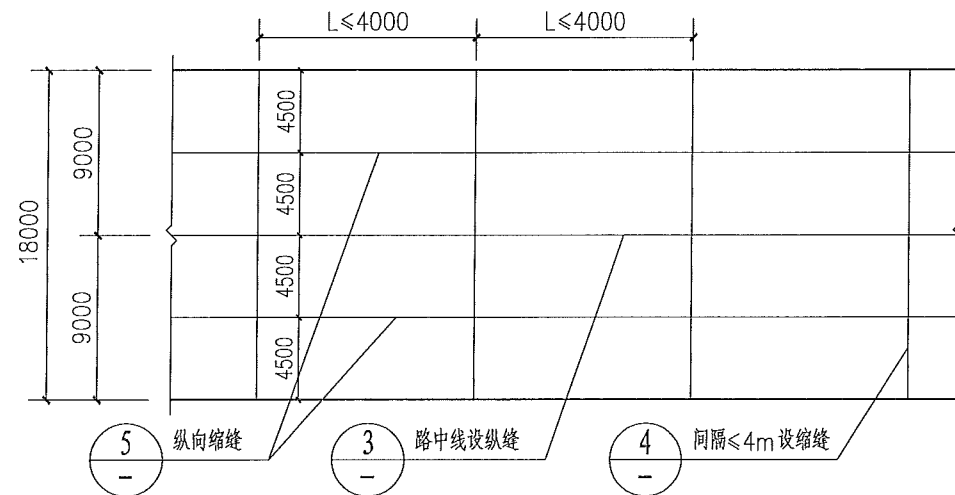
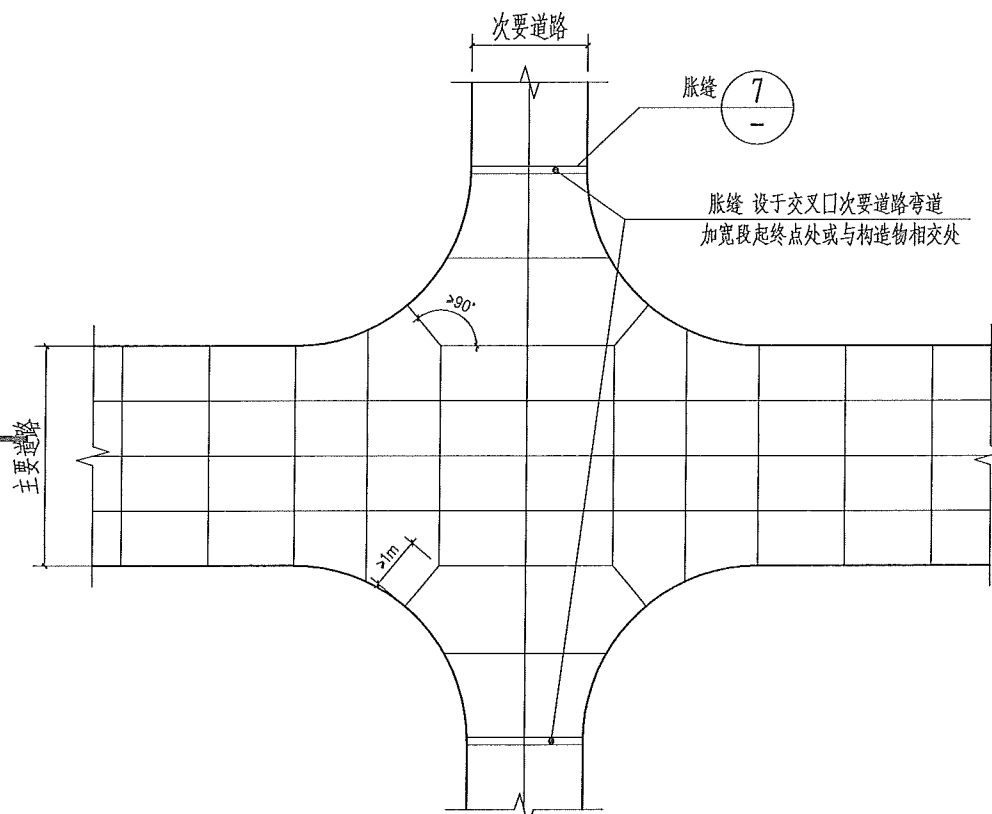


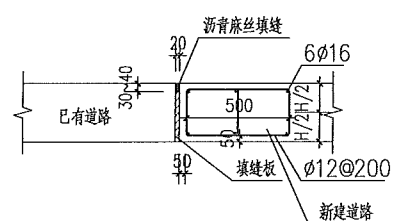
专业	姓名	日期	专业	姓名	日期
建筑			电气		
结构			自控		
工艺			机械		



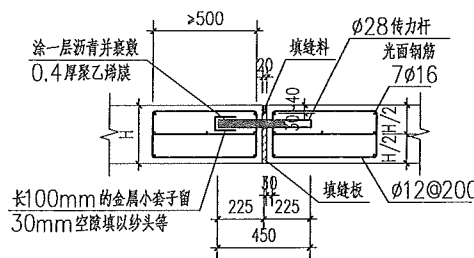
① 18m宽混凝土路面纵横缝平面图



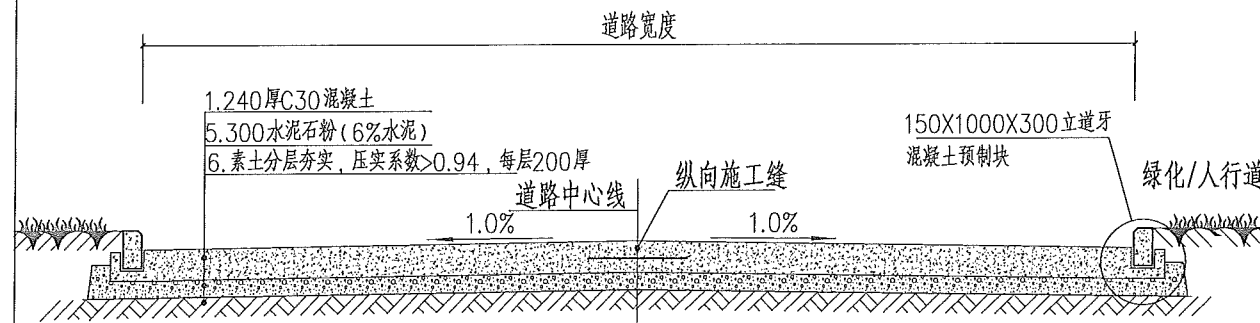
② 道路交叉口接缝布置示意图



⑥ 新旧道路交接处做法

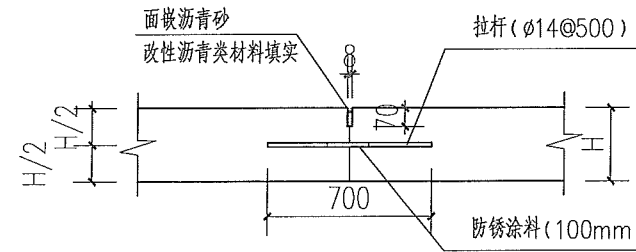
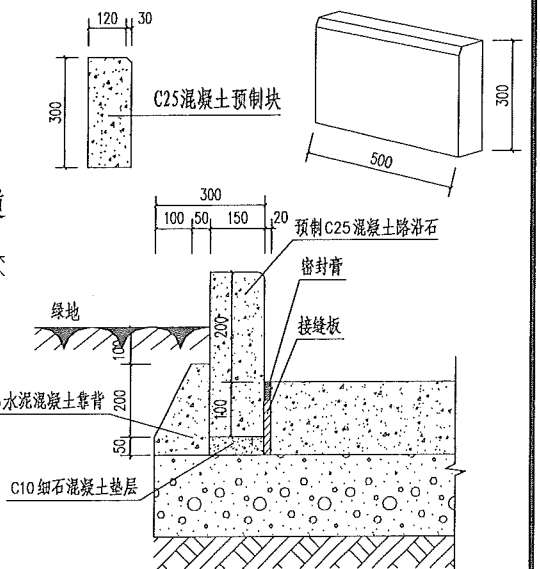


⑦ 胀缝构造
设滑动传力杆 传力杆间距<200



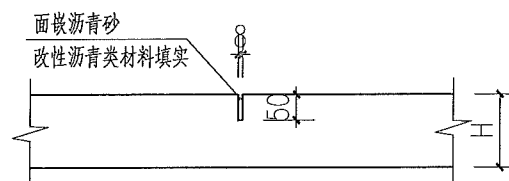
说明: 1.道路施工前须分层压实, 压实系数>0.94, 每次厚度20cm;
3, 本做法适用于宽5米以上的道路, 当道路宽不大于5米时采用单坡, 横向坡度1.0%。

⑨ 道路横断面示意图

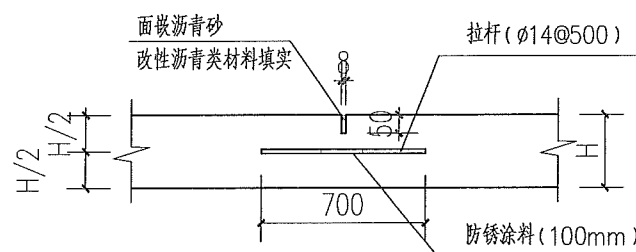


路面宽度大于6米设置

③ 纵缝详图

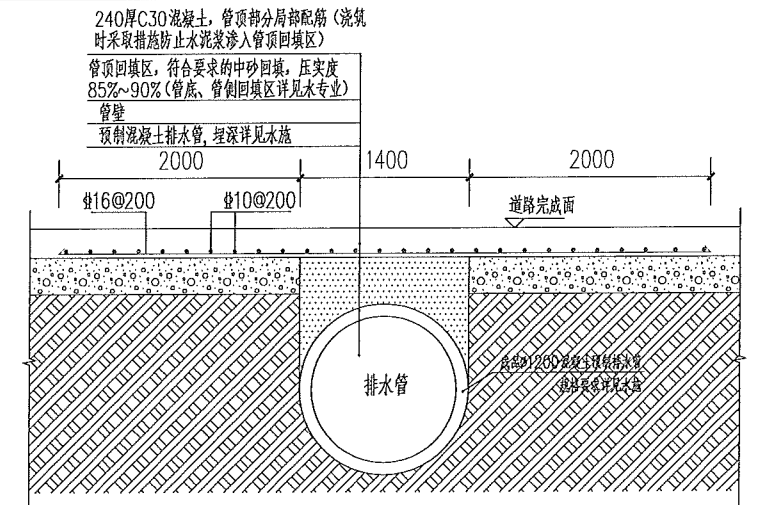


④ 缩缝详图



一次铺装宽度大于4.5米设置

⑤ 纵向缩缝详图



过路浅埋管道保护大样

- 说明:
- 在道路挖方区的范围可采取原土碾压的方式处理路基。
 - 在道路填方区应根据填土深度、性质、固结程度采取不同的路基处理方案, 设计者需另做加固设计。
 - 水泥混凝土板两边夹角小于85°的锐角应按图示形式加强, 加强钢筋距板顶(底)5厘米, 错缝处应设防裂钢筋。
 - 邻近胀缝的三条缩缝设置传力杆, 其余所有缩缝均用机械切缝。
 - 图中h为面层厚度(即水泥混凝土板厚), d为钢筋直径, L为板长。
 - 雨水口设于有边牙路面时采用边沟式雨水口, 设于无边牙路面时采用平算式雨水口, 详见图集《雨水口》16S518。
 - 施工注意事项
 - 道路施工前必须严格按照交点设计坐标进行道路中线放样校核及水准点校核。
 - 道路设计标高为道路中心线处的路面标高。
 - 路基填料严禁采用建筑垃圾、淤泥质土壤回填, 填料最小强度、最大粒径及施工符合《公路路基施工技术规范》要求。
 - 道路基层的施工按《公路路面基层施工技术规范》执行。
 - 混凝土的搅拌、运输、施工及验收按《水泥混凝土路面施工及验收规范》。
 - 施工质量验收和评定采用《市政道路工程质量检验评定标准》。
 - 未尽事宜, 请严格按照国家及行业有关规范、规定执行。
 - 施工中若发现设计与现场情况不符时, 请及时通知我司及相关技术人员共同协商解决。



广东溢丰华创环保集团股份有限公司
Guangdong EFOR Environmental Group Company Limited

审定	专业负责人	版次
审核	校核	修改日期
项目负责人	设计	修改人

工程名称	常平环保专业基地A4-02地块印花及洗车项目		
子项	A4-02地块出入口道路		
道路详图	设计号		
	设计阶段		
	图号		
	日期		
图幅	比例		